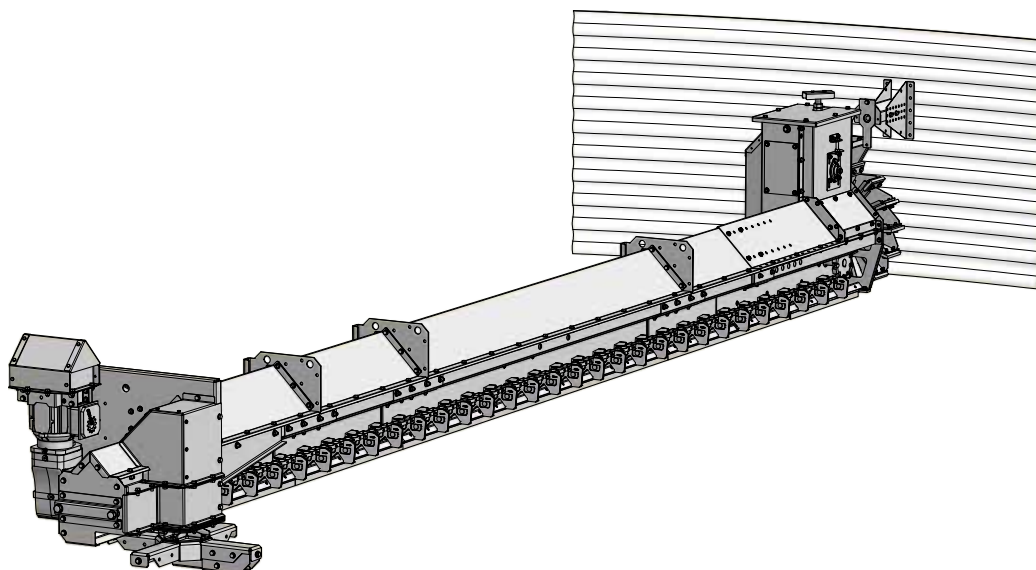


Наши машины предназначены для использования вне помещений. Мы используем только оцинкованный стальной лист и соединяем части клепанием и ввинчиванием, чтобы поверхностный слой оставался нетронутым. Края согнуты вниз, швы и стыки накладываются внахлест, а многие детали штампованные для предотвращения проникновения воды. Наиболее уязвимые швы также уплотнены резиновыми планками или силиконом. Продукты в I-LINE разработаны для установок с постоянной эксплуатацией круглый год.



KTIS

Зачистной конвейер KTIS подает материал из бункера и на нижний конвейер. Он может работать без отсоединений и снабжен щеткой, после которой в бункере остается лишь очень небольшое количество зерна.

СТАНДАРТНОЕ ОБОРУДОВАНИЕ:

- › Двигатель с угловой зубчатой передачей
- › Центральная поворотная ось зачистного конвейера
- › Подшипники с постоянной смазкой
- › Натяжение цепи в приводной секции
- › Цепь из стали и скребков из пластика
- › Опорное колесо для конвейера длиной 8 м и более

ДОПОЛНИТЕЛЬНОЕ ОБОРУДОВАНИЕ:

- › Центральный выпускной патрубок
- › Промежуточный выпускной патрубок
- › Контактное кольцо с выключателем
- › Телескопическое соедин. Желоб



Щетка, находящаяся под машиной, оставляет после себя очень мало зерна.



Без штепселя, с контактным кольцом (как дополнительное приспособление).

ОЦИНКОВАН
ЭНЕРГОСБЕРЕЖЕНИЕ
ПРИГОДНО ДЛЯ
ТЕХОБСЛУЖИВАНИЯ
КОМПАКТНЫЙ
НАДЕЖНЫЙ
ЛЕГКО МОНТИРОВАТЬ



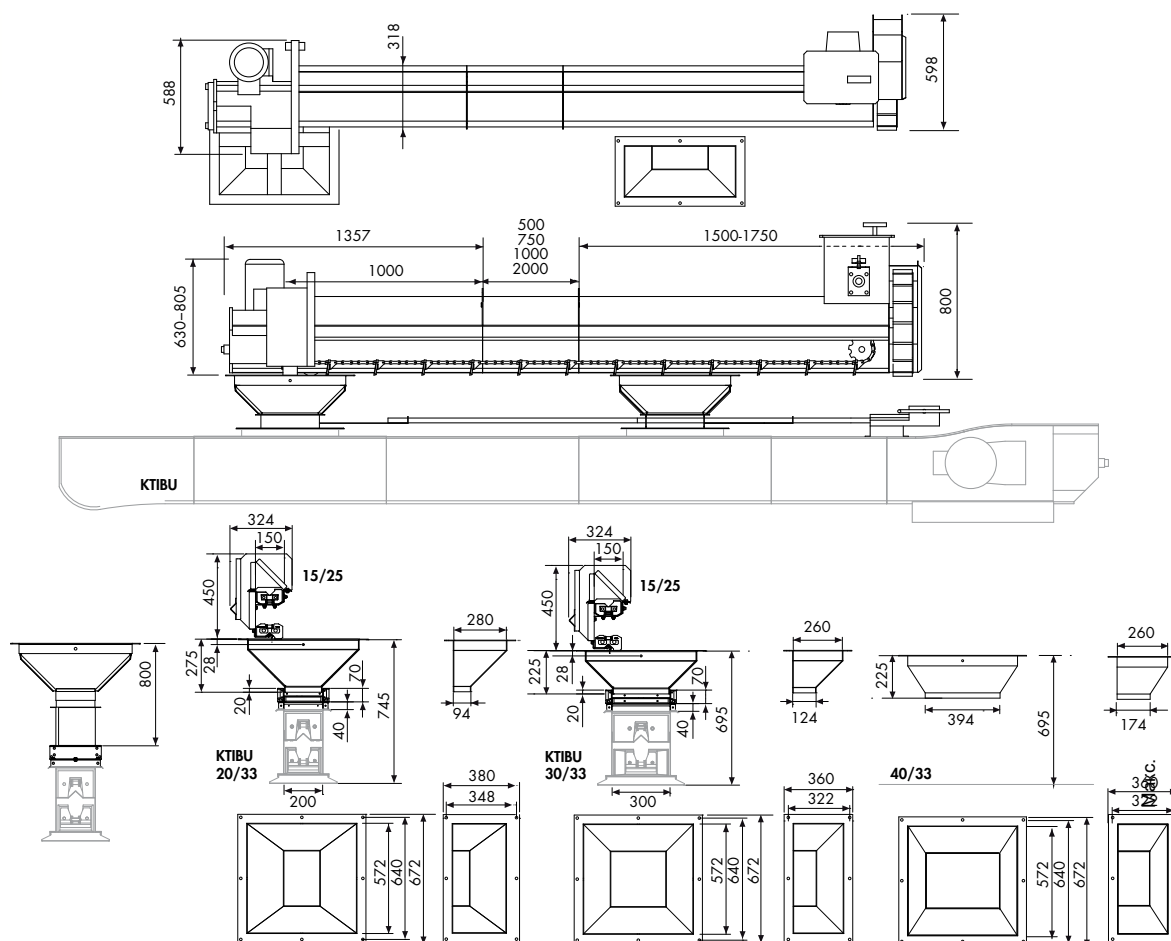
**THE
LEADING
COMPANY**



Равномерный и надежный привод.

KTIS

РАЗМЕРНЫЙ ЧЕРТЕЖ



Размеры на изображении разрезе для KTIS в сочетании с KTIBU.

Все чертежи имеются в формате CAD.

KTIS

ЗАЧИСТНОЙ КОНВЕЙЕР

		15/25 40 т/ч	15/25 60 т/ч	15/25 70 т/ч
Мощность при 750 кг/м³	т/ч	39	55	71
Мощность	м³/ч	52	73	94
Число оборотов	об/мин	101	154	198
Скорость цепи	м/с	0,64	0,96	1,24
Цепь конвейера, тип		S45V		
Шаг/граница излома		41,5 мм/33кН		
Число скребков на метр цепи	шт.	4	6	6
Скребок, материал		Пластмасса		
Звездочка, зубья	шт.	9		
Пространство транспортировки, ширина/высота	мм	150/165		
Оболочка хвостовой секции и промежуточной секции - толщина листа	мм	3,0/2,0		
Выходные воронки - толщина листа	мм	3		
соотв. АТЕХ (стандартное оборудование)		II OD/OD *		

* Более высокий класс в качестве опции за дополнительную плату.

